

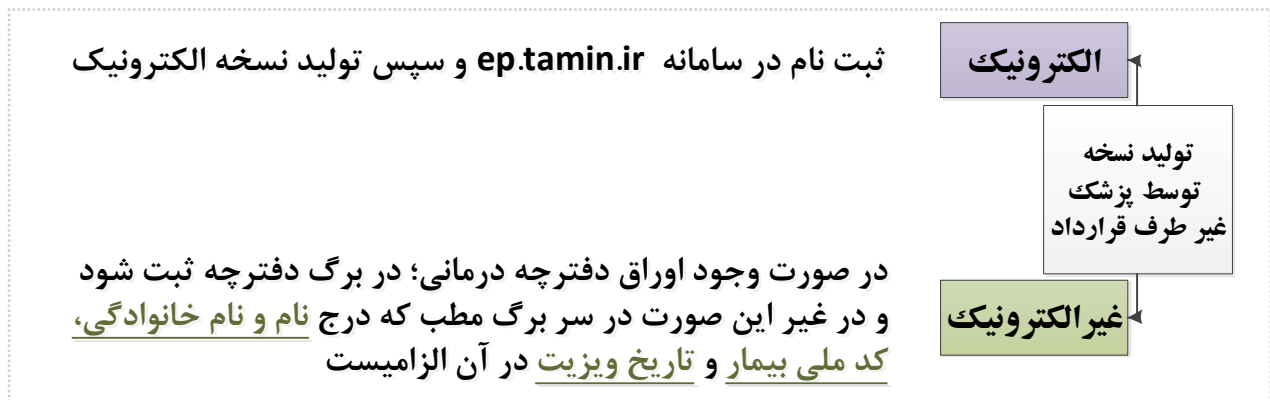


سازمان تامین اجتماعی  
مدیریت درمان استان قزوین

همکار محترم پزشک ( غیر طرف قرارداد )

با سلام

احتراما با عنایت به عدم صدور دفترچه های درمانی سازمان از ابتدای اسفند ۱۳۹۹؛ به منظور جلوگیری از سردرگمی بیمه شدگان عزیز و بهره مندی از مزایای بیمه درمانی، توجه شما را به نکات ذیل جلب مینماید:



لازم به ذکر است که سازمان تامین اجتماعی آمادگی عقد قرارداد با پزشکان محترم متقاضی در اسرع وقت را دارد.

بدین منظور ابتدا در سامانه [ep.tamin.ir](http://ep.tamin.ir) (گزینه ثبت نام پزشکان) ثبت نام نموده و سپس رونوشت مدارک زیر را به معاونت خرید راهبردی و اسناد پزشکی (واقع در بلوار مدرس - جنب سینما بهمن) تحویل نمایید:

- کارت نظام پزشکی
- کارت ملی
- پروانه دائم یا موقت پزشکی
- پروانه فعالیت

◀ دفترچه های درمانی موجود در دست بیمه شدگان؛ تا آخرین برگ قابل استفاده میباشند.

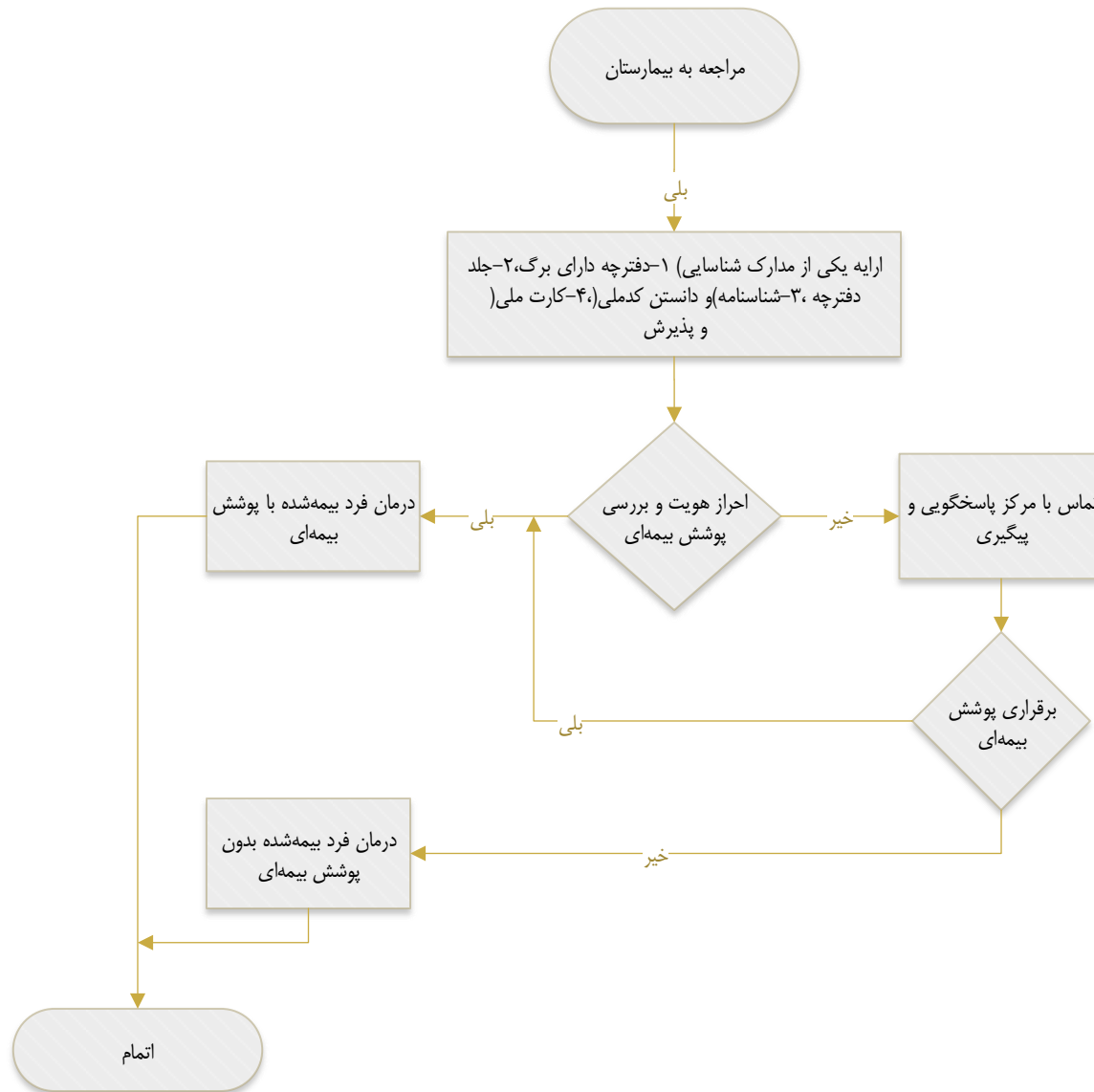
◀ در صورت عقد قرارداد و تولید نسخه به صورت الکترونیکی، در پایان هر روز ۸۰ درصد سهم سازمان به حساب پزشکان محترم واریز میگردد.

◀ در صورت عقد قرارداد و یا حتی عدم وجود قرارداد میتوانید با نرم افزار موجود در مطب، از طریق API (سامانه واسط) به سامانه نسخه الکترونیک سازمان متصل شده و نسخه تولید نمایید.

جهت کسب اطلاعات بیشتر با شماره تلفن ۳۳۲۴۱۱۲۴ تماس حاصل فرمایید.

## توقف صدور دفترچه و توسعه نسخه الکترونیک

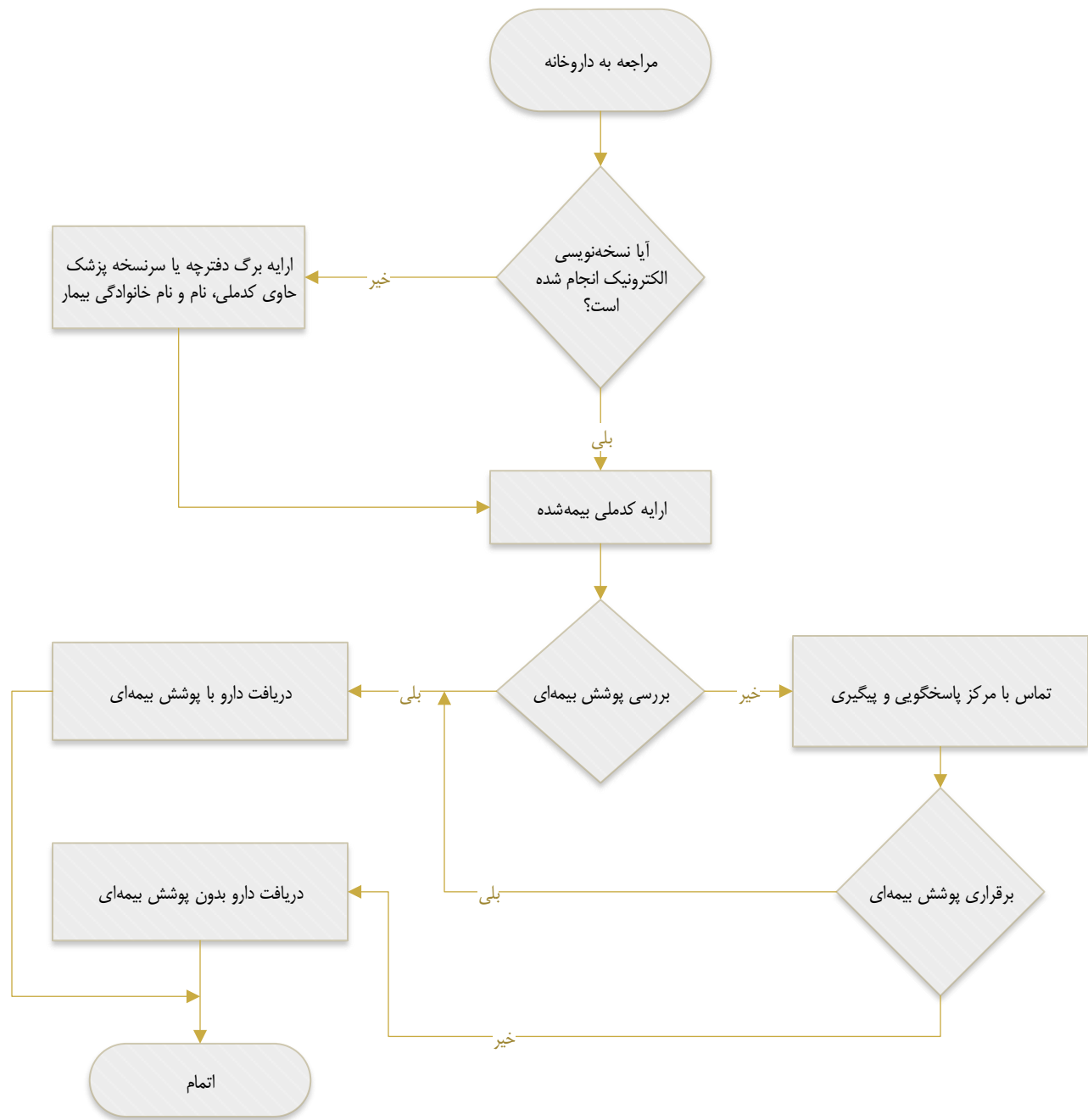
### مراجعه بیمه‌شده به بیمارستان‌های دولتی، دانشگاهی و سایر بیمارستان‌های طرف قرارداد



#### نکات مهم

- \* در شهرستان‌هایی که سازمان تامین اجتماعی فاقد بیمارستان ملکی است، درمان بیمه‌شدگان در بیمارستان دولتی با پوشش بیمه‌ای صدرصدی(رایگان) است.
- \* در تمامی بیمارستان‌های دولتی، درمان بیمه‌شدگان تامین اجتماعی که دارای ۶۵ سال سن و بیشتر هستند رایگان است.
- \* در صورتی که برخی اقلام دارویی یا ارایه برخی خدمات در بیمارستان موجود نیست و بیمارستان اعلام می‌کند باید از بیرون دریافت شود؛ لازم است اقلام یا خدمات مرتبط، توسط بیمارستان ترجیحاً به صورت الکترونیک و در غیر این صورت، کاغذی(دفترچه یا سرنسخه) تجویز شود. این نسخ در مراکز بیرونی یا پوشش بیمه‌ای قابل دریافت خواهد بود.
- \* در صورتی که نسخه‌نویسی الکترونیک انجام شده باشد اگر همه خدمات دارویی یا پاراکلینیک که تجویز شده است در مرکزی که به آن مراجعه شده است موجود نباشد، در سایر مراکز با پوشش بیمه‌ای قابل دریافت است.
- \* در صورتی که مراجعه‌کننده خود را دارای پوشش بیمه‌ای تامین اجتماعی می‌داند ولی در مسیر ارایه خدمت با عدم پوشش بیمه‌ای مواجه می‌شود برای پیگیری می‌تواند با مرکز پاسخگویی شبانه‌روزی سازمان با شماره ۱۴۲۰ و درگاه [1420.tamin.ir](http://1420.tamin.ir) تماس بگیرد.
- \* در صورت نسخه‌نویسی الکترونیک، بیمه‌شده تامین اجتماعی می‌تواند سوابق را در پرونده سلامت الکترونیک بیمه‌ای خود؛ بعد از ثبت نام در درگاه [es.tamin.ir](http://es.tamin.ir) مشاهده نماید.

مراجعه بیمه‌شده به داروخانه



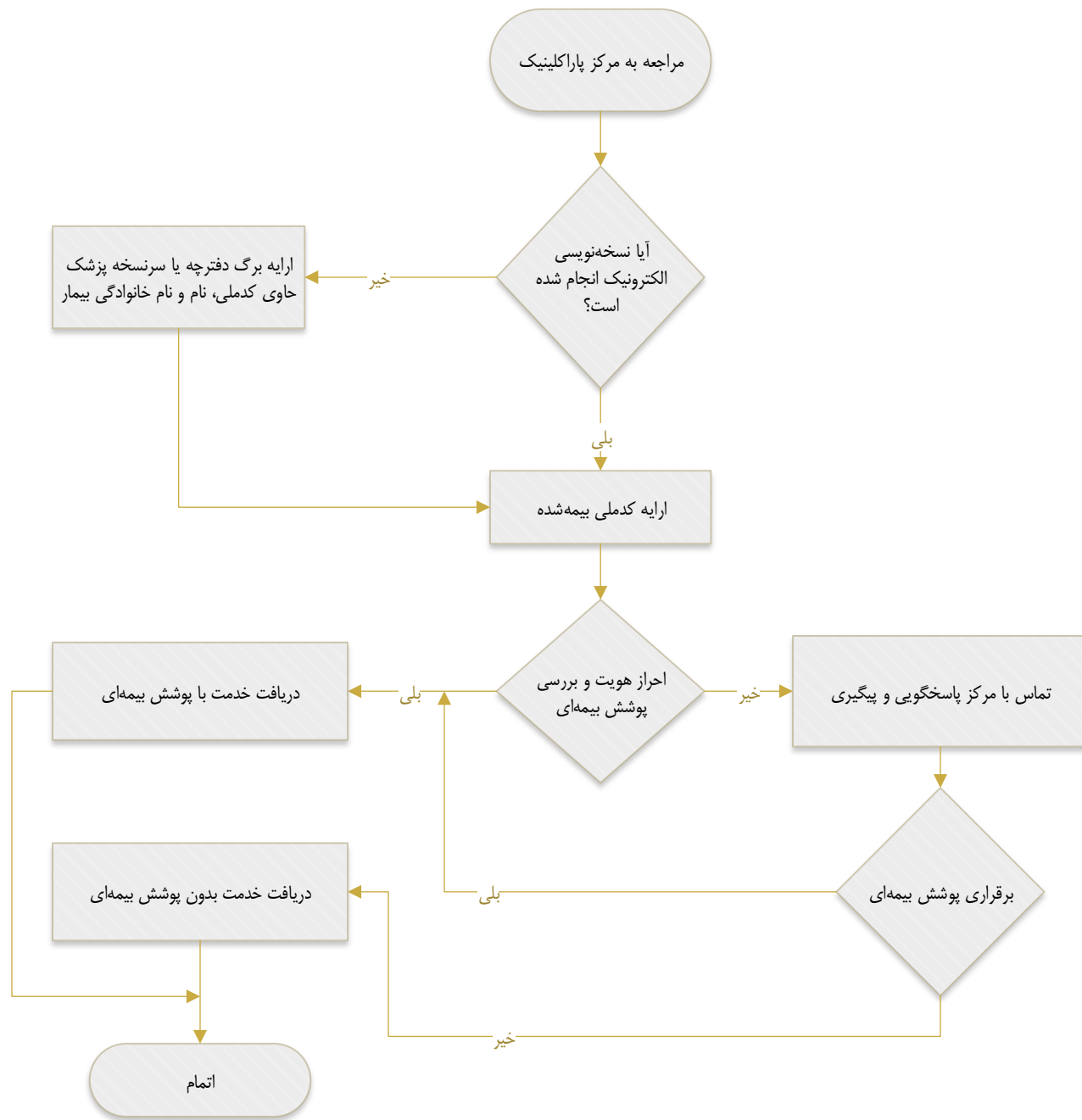
نکات مهم

- \* در صورتی که نسخه‌نویسی الکترونیک انجام شده باشد اگر همه اقلام نسخه دارویی که تجویز شده است در داروخانه‌ای که به آن مراجعه شده است موجود نباشد، در سایر داروخانه‌ها با پوشش بیمه‌ای قابل دریافت است.
- \* در صورتی که مراجعه‌کننده خود را دارای پوشش بیمه‌ای تامین اجتماعی می‌داند ولی در مسیر ارائه خدمت با عدم پوشش بیمه‌ای مواجه می‌شود برای پیگیری می‌تواند با مرکز پاسخگویی شبانه‌روزی سازمان با شماره ۱۴۲۰ و درگاه 1420.tamin.ir تماس بگیرد.
- \* در صورت نسخه‌نویسی الکترونیک، بیمه‌شده تامین اجتماعی می‌تواند سوابق را در پرونده سلامت الکترونیک بیمه‌ای خود؛ بعد از ثبت نام در درگاه es.tamin.ir مشاهده نماید.



## توقف صدور دفترچه و توسعه نسخه الکترونیک

### مراجعه بیمه‌شده به مراکز پاراکلینیک: آزمایشگاه، تصویربرداری، فیزیوتراپی



#### نکات مهم

- \* در صورتی که نسخه‌نویسی الکترونیک انجام شده باشد اگر همه خدمات پاراکلینیک که تجویز شده است در مرکزی که به آن مراجعه شده است موجود نباشد، در سایر مراکز با پوشش بیمه‌ای قابل دریافت است.
- \* در صورتی که مراجعه‌کننده خود را دارای پوشش بیمه‌ای تامین اجتماعی می‌داند ولی در مسیر ارایه خدمت با عدم پوشش بیمه‌ای مواجه می‌شود برای پیگیری می‌تواند با مرکز پاسخگویی شبانه‌روزی سازمان با شماره ۱۴۲۰ و درگاه [1420.tamin.ir](http://1420.tamin.ir) تماس بگیرد.
- \* در صورت نسخه‌نویسی الکترونیک، بیمه‌شده تامین اجتماعی می‌تواند سوابق را در پرونده سلامت الکترونیک بیمه‌ای خود؛ بعد از ثبت نام در درگاه [es.tamin.ir](http://es.tamin.ir) مشاهده نماید.

پزشکان محترم:

## ۲- بررسی استحقاق درمان بیمه شده:

الف: شماره گیری ۰۴۰۱۴۲۰۶ • انتخاب گزینه ۱ (استعلام اعتبار درمانی) ، ورود کد ملی و مشاهده وضعیت پوشش بیمه درمان

ب: شماره گیری ۰۴۰۱۴۲۰۰۱۶ • ورود کد ملی و مشاهده وضعیت پوشش بیمه درمان

ج: استفاده از اپلیکیشن موبایل ، مراجعه به سایت [pwa.tamin.ir](http://pwa.tamin.ir) ، ورود کد ملی و مشاهده وضعیت پوشش بیمه

د: شماره گیری ۰۱۶۶۶۶ • انتخاب گزینه ۱ (استحقاقی سنجی) ورود کد ملی و مشاهده وضعیت پوشش بیمه درمان

## ۳- تولید نسخه

• شما میتوانید به دو روش الکترونیک و کاغذی برای بیمار نسخه ی دارویی تجویز یا اقدام پاراکلینیک درخواست نمایید:

### • نسخه نویسی الکترونیک

الف : نسخه نویسی الکترونیک از طریق سامانه سازمان تامین اجتماعی

از اول اسفند ماه سال ۱۳۹۹ صدور دفترچه درمانی توسط سازمان تامین اجتماعی متوقف شده است. بدین وسیله توجه شما را به مراحل نسخه نویسی بدون نیاز به دفترچه ی بیمه درمان جلب می نماید:

## ۱- احراز هویت بیمار هنگام ویزیت

به یکی از روشهای زیر:

- دفترچه ی پیشین که هنوز برگ های

آن به پایان نرسیده است

- کارت ملی

- شناسنامه

- جلد دفترچه ی درمانی

- کارت اقامت جهت اتباع



مخصوص پزشک



راهنمای ارائه خدمات درمانی

با کد ملی و تولید نسخه الکترونیک



تهیه و تنظیم:

روابط عمومی مدیریت درمان تامین اجتماعی استان قزوین با همکاری معاونت خرید راهبردی و اسناد پزشکی

اسفند ۹۹



سازمان تامین اجتماعی آمادگی خود را جهت عقد قرارداد در اسرع وقت با متقاضیان محترم اعلام می دارد. نکته: درخواست عقد قرارداد بصورت غیر حضوری با ثبت نام در سامانه EP.TAMIN.IR قابل انجام می باشد در صورت عقد قرارداد ۸۰٪ سهم سازمان در ساعت ۲۴ هر شب پرداخت می گردد.

### نسخه نویسی غیر الکترونیک (کاغذی)

- ۱- تجویز در اوراق باقی مانده دفترچه بیمه شده طبق روال سابق
  - ۲- تجویز در سربرگ مطب با درج نام و نام خانوادگی بیمار و تاریخ ویزیت به همراه کدملی
- نکته: پزشکان طرف قرارداد در سر نسخه مطب با استفاده از کاربن در دو نسخه ( نسخه کاربنی در پایان ماه به مدیریت درمان ارسال گردد)
- پزشکان غیر طرف قرار داد در یک برگ سر نسخه.



صرف نظر از اینکه طرف قرارداد با غیر طرف قرارداد سازمانی هستید، با ثبت نام در سامانه ep.tamin.ir با دریافت نام کاربری و رمز عبور می توانید نسخه الکترونیک تولید نمایید.

ب: نسخه نویسی در سامانه های مطب: با استفاده از وب سرویس سازمان (API) می توانید با برنامه و نرم افزار موجود در مطب تولید نسخه الکترونیک نمایید.

### فواید تولید نسخه الکترونیک:

- در دسترس بودن سوابق درمانی بیمار
- جلوگیری از خطای خوانش نسخه
- جلوگیری از تداخل دارویی
- امکان دریافت خدمات دارویی و پاراکلینیک یک نسخه در چند مرکز.
- در سطح کشور توسط بیمار
- امکان ایجاد نسخه پر استفاده بصورت پیش فرض جهت تسریع در نسخه نویسی

پاسخگویی به سوالات و رفع ابهامات

شماره تلفن: ۳۲۲۴۱۱۲۴

اینستاگرام: @ASnad Qazvin

بهرتر است قبل از مراجعه به مراکز درمانی از  
استحقاق درمان خود به یکی از روش های زیر  
مطمئن شوید

۱

استفاده از کد دستوری

#۱۴۲۰\*۴\*  
(بدون نیاز به اینترنت)

۲

استفاده از کد دستوری

#۱۶۶۶\*  
(بدون نیاز به اینترنت)

۳

استفاده از اپلیکیشن موبایل

(وب اپلیکیشن)  
(با استفاده از اینترنت)

بیماران خاص هم به همین روش اقدام نمایند.



### با اجرای این طرح

- دیگر در صف طولانی کارگزاری هابرای صدور دفترچه نمی مانند.
- دیگر نگران مفقود شدن یا همراه نداشتن دفترچه در مسافرت و غیره نباشید.
- دیگر نگران فراموش کردن نام داروی خود یا سوابق درمانی خود نباشید. از این پس تمام خدمات الکترونیک در پرونده شما ثبت می شود و برای پزشکان قابل استفاده می باشد.



## استفاده از خدمات درمانی بدون نیاز به دفترچه بیمه تامین اجتماعی بیمه شده گرامی :

از اول اسفند ۹۹ دفترچه بیمه درمان صادر نمی شود.

شناسایی بیمار فقط از طریق کد ملی صورت می گیرد  
هنگام مراجعه به مراکز درمانی حتما یکی از  
مدارک ذیل به همراه داشته باشید:

۱- کارت ملی

۲- شناسنامه

۳- دفترچه درمانی قبلی (اگر برگه آن تمام نشده است)

۴- جلد دفترچه درمانی

نهی و تنظیم  
روابط عمومی مدیریت درمان تامین اجتماعی  
استان قزوین با همکاری معاونت خرید راهبردی  
و اسناد پزشکی





## بیمه شده عزیز

به هیچ عنوان کد ملی خود را در اختیار افراد دیگر برای استفاده از خدمات درمانی قرار ندهید زیرا:

- از نظر شرعی و قانونی خلاف است.
- سوابق فرد سوء استفاده کننده وارد پرونده شما شده در مواقع خاص و ضروری ممکن است در تشخیص و درمان بیماری شما اختلال ایجاد نماید.



برای رفع اشکالات احتمالی روزمینه دریافت  
اختیار بیمه درمان، سامانه‌های خدمات مردمی  
تأمین اجتماعی به نشانی اینترنتی

اگر فقط یکبار به سامانه [es.tamin.ir](http://es.tamin.ir) مراجعه و مشخصات هویتی و **تلفن همراه** خود را وارد کنید، دریافت خدمات درمانی بسیار سریع و آسان انجام میشود.

سوابق درمانی الکترونیک شما به صورت پرونده نگهداری شده و قابل استفاده برای پزشکان در مراجعات بعدی می باشد .



لازم به ذکر است :

بروزدادن تا یک ماه بعد از تولد می تواند با کد ملی مادر خود از تمامی خدمات درمانی استفاده کنند.

• اتباع در مراجعه به مراکز درمانی باید حتما جلد دفترچه درمانی قبلی خود را همراه داشته باشند اگر تا کنون دفترچه درمانی نگرفته اند کارت اقامت را ارائه نمایند.

• برگه های باقی مانده دفترچه قبلی شما تا صفحه آخر قابل استفاده می باشد .

